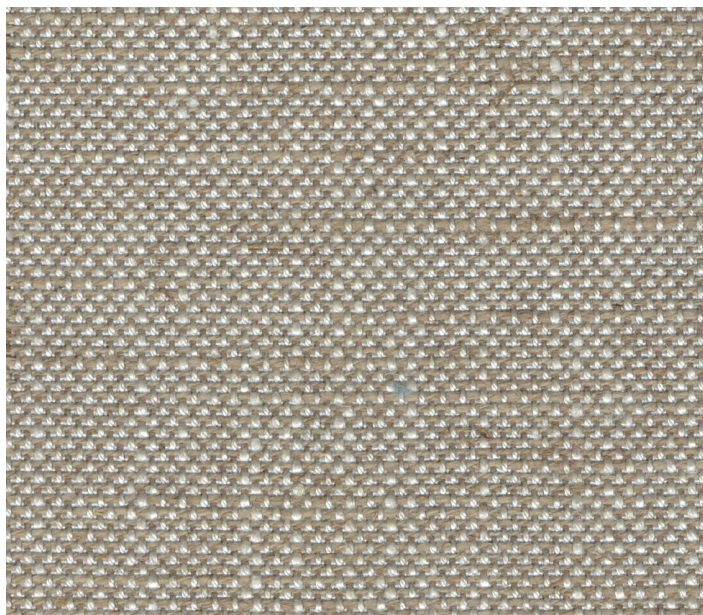


dallagnese

Lima

Cat. Light



Composizione Composition	40%VI 20%PL 20%LI 20%CO
Martindale Martindale	24.000
Pilling Pilling	4
Altezza Width	140 cm
Peso Weight	530 gr/ml
Solidità alla luce Light fastness	4
Resistenza la fuoco Flame retardant	BS 5852

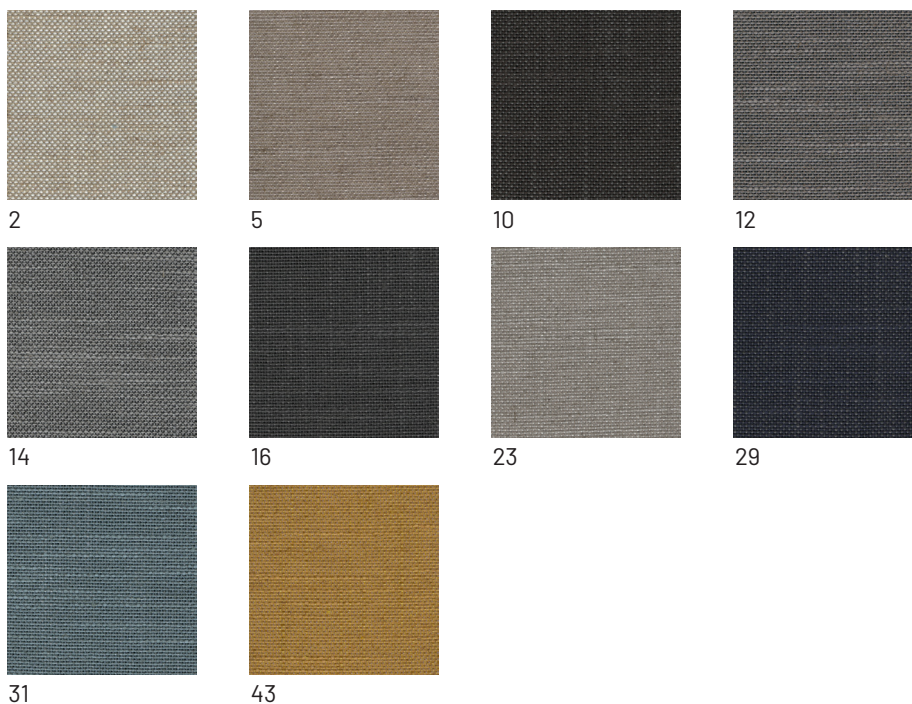
Lavaggio

Washing



Varianti tinta

Color variants



Descrizione

Description

Una trama leggera nel nome dei filati più naturali.

Lima è infatti un tessuto organico con un'aggiunta minima di poliestere per renderlo più resistente. Ha una mano grezza e monocolore anche se in realtà trama e ordito possiedono due tonalità leggermente differenti così da far apprezzare la lavorazione a dei fili.

Lima è ignifugo secondo la normativa britannica BS 5852.

A lightweight weave in the name of the most natural yarns.

Lima is in fact an organic fabric with a minimal addition of polyester to make it more durable. It has a coarse, single-color hand even though in reality the warp and weft possess two slightly different shades so that the threadwork can be appreciated.

Lima is flame retardant according to British standard BS 5852.